

KONTAKTADRESSEN DER WOELFE

Leiter:

Daniel Zehnder / Asterix

Blauenstr.32  
4054 Basel

Tel. 38'29'78

Leiter:

Markus Käser / Riebli

Wittlingerstr.130  
4058 Basel

Tel. 49'97'05

Abteilungsleiter:

Jürg Käser / Morchle

Wittlingerstr.130  
4058 Basel

Tel. 49'97'05



G U T S C H E I N zu senden an Adresse siehe oben

- Ich möchte Euch näher kennenlernen! Nehmt mit mir Kontakt auf.  schriftlich  telephonisch
- Ich möchte am Schnupper-Nachmittag (Sa 4. Juni) teilnehmen. Ich bringe noch Kollegen mit  Ja  Nein

Ich heisse: .....

Ich wohne an der: ..... Nr. ....

in: .....

Meine Telephon Nummer lautet: .....

Ich bin:.....Jahre alt

Meine Eltern haben hier unterschrieben:.....





## Der Wolfsstamm SEONEE

Der Wolfsstamm Seonee gehört zur Pfadiabteilung Bischofstein. Unsere Abteilung besteht aus drei Stufen. Die Wölfe bilden die erste Stufe, d.h. sie nehmen Buben und Mädchen von 7-11 Jahren auf.

Das Erleben der Natur durch Spiel und Plausch in der Gemeinschaft steht bei uns im Vordergrund. Jeden Samstag Nachmittag von 14.30-17.30 Uhr treffen wir uns zu einem Abenteuer, wo wir viel Neues kennenlernen. Nebst austoben und spielen wird gelacht, gesungen, aber auch gebastelt.



Ueber die Pfingsttage führen wir mit den anderen Stufen (Pfadi und Pionniers) ein 3-tägiges Zeltlager durch. In der ersten Sommerferienwoche findet dann der Höhepunkt des Jahres statt: das Wolfslager. Dieses einwöchige Hauslager wird immer fern der Strassen in der Nähe von Wald, Wiese und Bach durchgeführt.

# HEY DU CHUMM AU

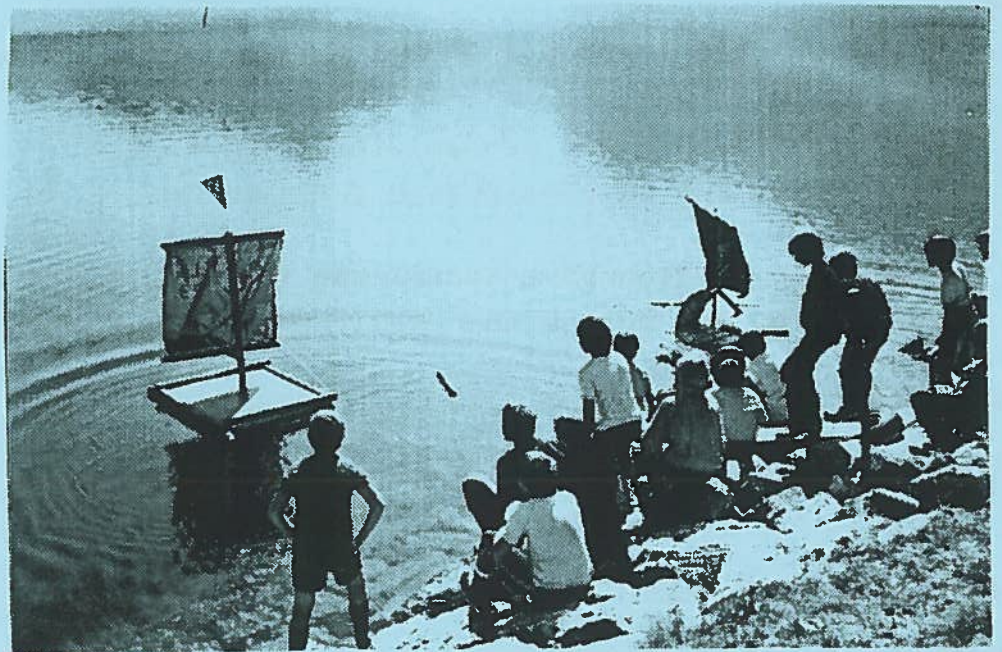
Am SAMSTAG 4. JUNI 88

veranstalten wir einen Spiel

Plausch, Schnupper-Nachmittag !!!

Wir treffen uns um 14.30 Uhr an der TRAM-  
HALTESTELLE EGLISEE. (siehe Rückseite)

Der ganze Nachmittag ist selbstverständlich gratis und unverbindlich !





KONTAKTADRESSEN DER PFADFINDER

=====

Leiter: Marc van Egmond / Kaktus  
Lindenstrasse 9  
4123 Allschwil  
Tel. 061'63'67'06

Abteilungsleiter: Jürg Käser / Morchle  
Wittlingerstrasse 130  
4058 Basel  
Tel. 061'49'97'05



-----  
G U T S C H E I N  
=====

Name: .....  
Vorname: .....  
Strasse, Nr.: .....  
PLZ, Ort: .....  
Tel.: ..... Geb. Dat.: .....

- Setz Euch mit mir in Verbindung  
 schriftlich / telefonisch
- Ich möchte am 4. Juni an Eurer Uebung teilnehmen. Unterschrift der Eltern: .....

Bei Interesse frühzeitig an Marc van Egmond senden  
(Adresse oben)



PFADI  
GILGENBERG



Die Pfadiabteilung Bischofstein besteht aus drei Stufen (1. Stufe: Wölfe; 2. Stufe: Pfadfinder; 3. Stufe: Pionniers).

Wir, die Pfadis der 2. Stufe, treffen uns jeden Samstag-Nachmittag zu einer interessanten, spannenden, aber auch lehrreichen Übung.

Unser Programm ist vielfältig (Kanufahrten, (Ritter-)Turniere, Höhlenforschung etc.) und versucht den heutigen Bedürfnissen der Jugendlichen entgegenzukommen.

In unseren Abenteuern erleben wir die Natur, wobei auch die Spannung nicht zu kurz kommt.

Spiel, Sport und Pfaditechnik - wir betätigen uns mit Seilen und Blachen (Zelttücher), basteln Feuer - gehören ebenso wie Kameradschaft zum Pfadialltag.

Unsere Aktivitäten führen wir regelmässig, aber auch in Weekends und Lagern durch. Als Höhepunkt des Pfadijahres kann das Sommerlager im Zelt bezeichnet werden.

Wenn wir Deine/Ihre Neugier geweckt haben, oder Du/Sie Näheres über uns wissen möchten, so würden wir uns freuen, wenn Du/Sie mit uns Kontakt auf-



nähmen. Zudem möchten wir alle Einladen, uns an einem Schnuppernachmittag kennenzulernen. Hierfür treffen wir uns am

Samstag 4. Juni 1988 um 14.30 Uhr

an der Tramstation Eglisee.

Der ganze Nachmittag ist selbstverständlich gratis.

Natürlich kannst Du Deine(n) Kameraden mitbringen. (Nähere Infos, bez. Anmeldung siehe Rückseite)

P.S. Kontaktadressen siehe Rückseite.



PFADI ISCH ZWÄG



KONTAKTADRESSEN DER PIONNIERS

Leiter:

Christoph Alge/Cobra  
Engelgasse 92  
4052 BASEL  
Tel. 42'57'54

Stellvertreter:

Daniel Kümin/Bison  
Gundeldingerrain 133  
4059 BASEL  
Tel. 35'45'97

Abteilungsleiter:

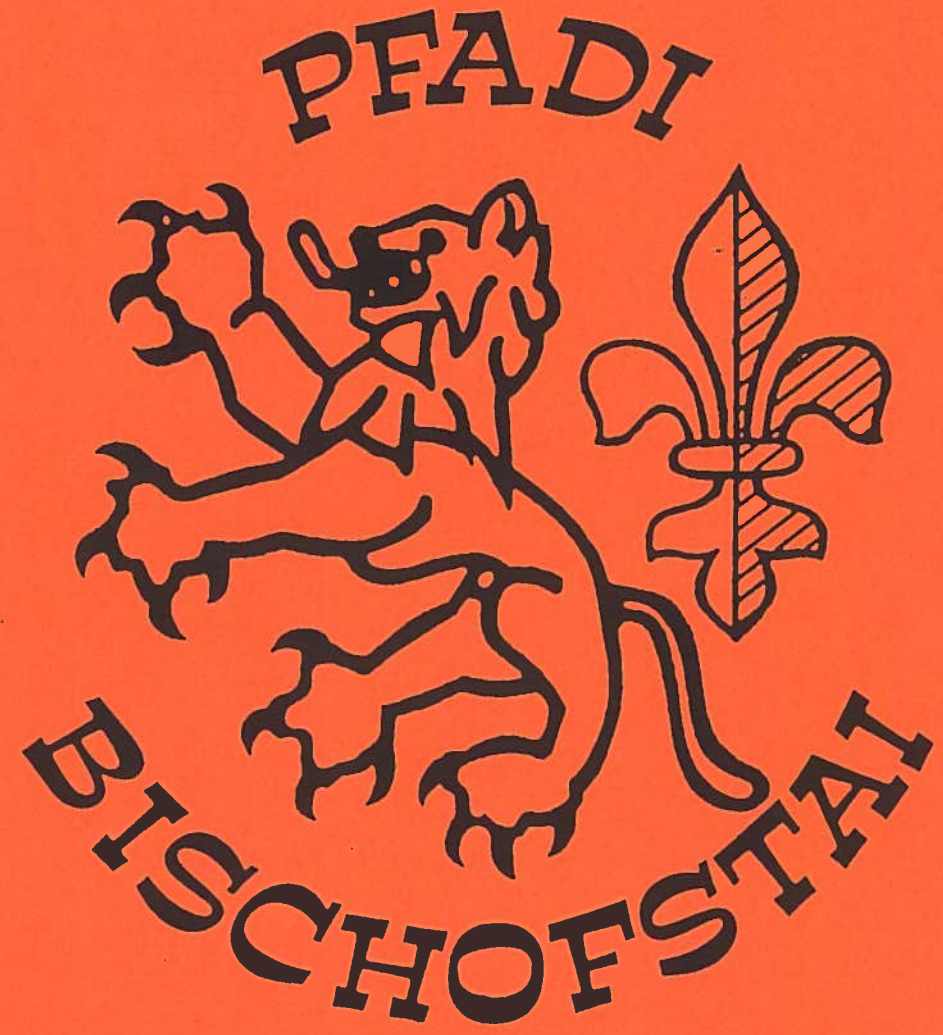
Jürg Käser/Morchle  
Wittlingerstr. 130  
4058 BASEL  
Tel. 49'97'05



SCHNUPPERBON  
\*\*\*\*\*

Ja, ich möchte Eure Gruppe kennenlernen. Bitte  
nehmt mit mir Kontakt auf.

Tel: .....  
Vorname: .....  
Geb. Dat: .....  
PLZ, Ort: .....  
Strasse, Nr: .....  
Name: .....  
Unterschrift: .....



PIONNIERS  
ROADRUNNER



## DIE PIONNIERROTTE ROADRUNNER

Die Pionnierrotte Roadrunner gehört zur Pfadi-  
abteilung Bischofstein. Unsere Abteilung be-  
steht aus drei Stufen. Die Pionniers bilden die  
dritte Stufe, d.h. sie nehmen Buben und Mädchen  
von 15-18 Jahren auf.

Die Tätigkeitsform der Stufe ist die Unterneh-  
mung. Die Mitglieder der Rotte bestimmen gemein-  
sam die Unternehmung, die sie in den nächsten  
drei, sechs oder zwölf Monaten verwirklichen  
wollen. Jeder hat das Recht, seine Meinung zum  
Ausdruck zu bringen.



Zwei Beispiele aus unserem Jahresprogramm '88:  
eine Höhlenexpedition (z.B. ins Nidleloch) und  
der Bau einer motorisierten Seifenkiste.

Als Höhepunkte dürfen sicher unsere Lager be-  
zeichnet werden, wie unser Pionniers-Plausch-  
Weekend oder das Skilager.

DAS Ereignis des Jahres ist das sog. ROVERSCHWERT,  
das alljährlich als gesamtschweizerischer Pionniers-  
wettkampf durchgeführt wird. Dabei setzen wir uns  
jeweils mit einem bestimmten Thema auseinander,  
letztes Jahr z.B. mit den Medien; auch 1988 treffen  
sich wieder hunderte von Pionniers, dieses Mal im  
TESSIN zum Thema SCHMUGGLER. Einer davon könntest  
DU sein, falls Du Dich für die Pionniers ent-  
schliessen wirst...

TREFFPUNKT  
Normalerweise, d.h.  
wenn wir nicht gerade  
eine Aktion durchführen,  
treffen wir uns  
JEDEN DONNERSTAG UM 19.30 h  
IM HEIM DER ABTEILUNG BISCHOFSTEIN  
IM ST. JAKOB (siehe Skizze).  
Wir würden uns freuen, auch  
DICH an einem unserer  
nächsten 'Höcke' begrüßen  
zu dürfen und Dir  
auf Deine Fragen  
zu antworten.

R u f d o c h m a l a n :

(Kontaktadressen umseitig)



# PFADIABTEILUNG BISCHOFSTEIN BASEL

Die Pfadfinderabteilung Bischofstein Basel ist Mitglied des Corps Zytroseli und somit Teil der Pfadibewegung Schweiz. Die Abteilung gliedert sich in fünf unabhängige Stufen, die wir nun kurz vorstellen.



## Wolfsstufe

Die erste Stufe (1) bilden die Jüngsten, 'Wölfe' genannt. Es sind Mädchen und Knaben im Alter zwischen 6 und 10 Jahren, die sich jeder Samstagnachmittag zur 'Jagd' treffen. Die Erlebnisse des Wolfes spielen sich in einer Phantasie- und Spielwelt ab, deren Grundlagen das Dschungelbuch ist.

## Pfadistufe

In der zweiten Stufe (2) sind die 'Pfadfinder'; Mädchen und Knaben zwischen 10 und 15 Jahren. Auch sie treffen sich regelmässig zu Erlebnissen, wo Spiel, Kameradschaft, Wettkämpfe und Abenteuer, aber auch das Lagerleben im Zelt das Programm bilden.

## Pionniers/Rover

Die dritte Stufe (3) nennt sich 'Pionniers'. Es ist eine Gruppe von 15 bis 20-jährigen, deren Tätigkeit sich durch gemeinsam vorbereitete und durchgeführte Aktionen auszeichnet, wie zB Wanderungen, Abseilen, Wettkämpfen etc. Die älteren Ehemaligen ('Göttis'), sowie die aktiven Leiter bilden zusammen die 'Rover', die vierte Stufe (4). Die meist über 20-jährigen treffen sich zu gemeinsamen Aktivitäten und Plauschlässen.



## Pfadi Trotz Allem

Der altersunabhängige fünfte Teil der Abteilung bilden die PTA (Pfadi Trotz Allem). Es sind die Behinderte, die ihre pfaderische Aktivität den physischen und psychischen Möglichkeiten der Bube anpassen. Auch sie treffen sich regelmässig zu Anlässen und Lagern.



Jede Stufe hat ihre speziellen Anlässe, Weekends und Lager. Daneben gibt es Pfingstlager, Abteilungsübungen, Niggi-Näggi Weekends und Waldweihnachten, die gemeinsam mit allen Stufen durchgeführt werden. Unser Programm ist vielfältig und die Leiter geben sich grosse Mühe, einen tollen Betrieb zu bieten. Es würde uns daher freuen, wenn Du/Ihr(e) Sohn, Tochter bei seiner/ihrer dem Alter entsprechenden Stufe vorbeischaun würde oder mit dem betreffenden Stufenleiter Kontakt aufnimmt. Für weitere Informationen, Fragen oder Kontakte steht der Abteilungsleiter gerne zur Verfügung.

Wir freuen uns.  
Die Abteilung Bischofstein Basel

## KONTAKTADRESSE

Abteilungsleiter:

Jürg Käser/Morchle

Wittlingerstr. 130  
4058 BASEL

Tel. 49'97'05